



DP-DS820 ファームウェア・色制御データ アップデート専用ツール

2022. 09. 16

大日本印刷株式会社

-  ファームウェアを1.21にアップデート後、ペーパーを再度セットしイニシャライズを実行させてください。
-  アップデート中は、プリンタの電源をオフにしたり、USBケーブルを抜くことは絶対にしないでください。
プリンタのカバー開閉など、エラー発生につながる操作は、絶対にしないでください。 また、他のソフトを起動・動作させないでください。

プリンタのファームウェア及び色制御データをアップデートするための専用ツール DP-DS820 Version Up Tool について説明します。

本ツールは下記のOSで使用することができます。

Windows XP (32bit),	Windows Vista (32bit),	Windows 7 (32bit/64bit)
Windows 8 (32bit/64bit),	Windows 8.1 (32bit/64bit),	Windows 10 (32bit/64bit)

1. DP-DS820 Version Up Toolの起動

予め、プリンタの電源を入れ、ホスト PC とプリンタを USB ケーブルで接続しておきます。
プリンタには用紙・リボンを設定し、カバーを閉め、エラーのない状態（プリンタ LED 表示が緑点灯）としてください。

ツールを実行させるOSによって使用するファイルが異なります。

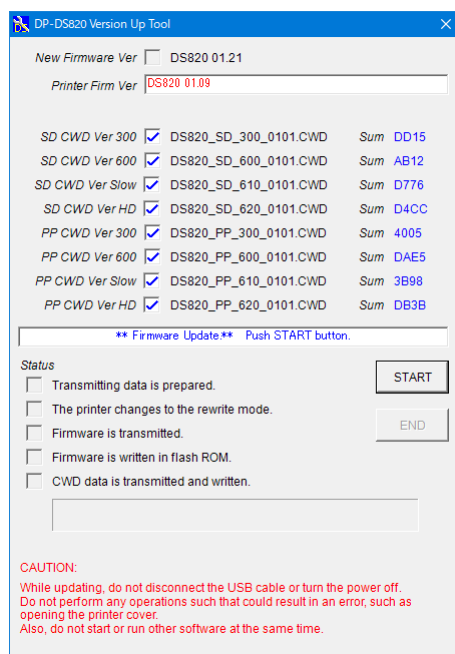
- ・ 32bit OS向け： DP-DS820_0121x86_Direct.exe
- ・ 64bit OS向け： DP-DS820_0121x64_Direct.exe

DP-DS820 Version Up Tool 実行ファイル (*.EXE) を実行してください。

- ※ツールの起動後にエラーメッセージが表示された場合は、詳細は補足説明 (A)-1, 2を参照してください。
- ※ツールの起動後にプリンタ選択画面が表示された場合は、詳細は補足説明 (A)-3を参照してください。

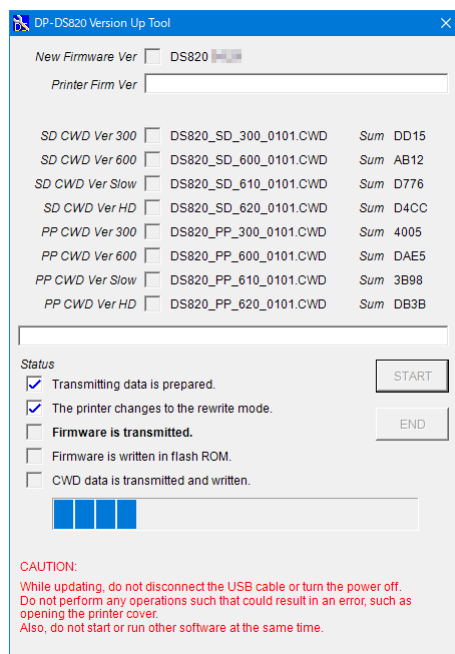
2 アップデートの開始

DP-DS820 Version Up Tool の“START” ボタンをクリックして、アップデートを開始してください。



※実行中にエラーが発生した場合は、詳細は補足説明 (A)-4を参照してください。

“START” ボタンをクリックし、アップデートが開始されると、ウィンドウ表示は以下のように変わり、アップデートの進行状況が確認できます。



！ 注意 ！

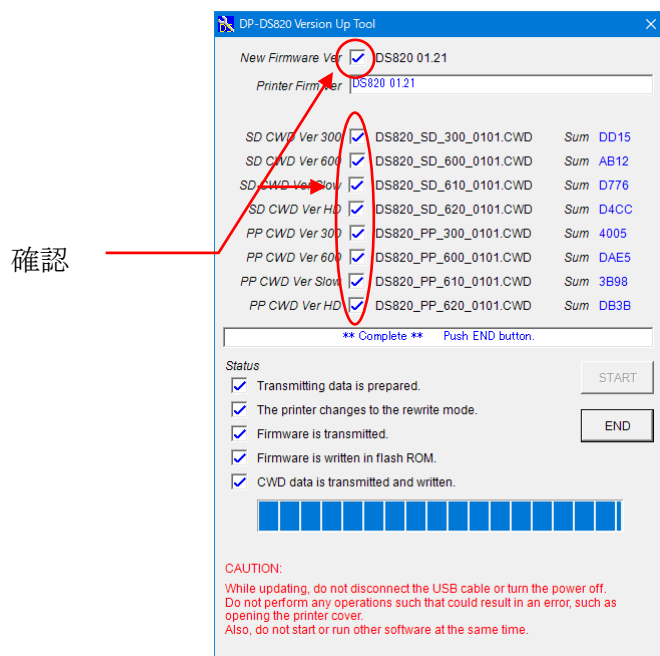
アップデート中は、プリンタの電源をオフにしたり、USB ケーブルを抜くことは絶対にしないでください。プリンタのカバー開閉など、エラー発生につながる操作は、絶対にしないでください。また、他のソフトを起動・動作させないでください。

プリンタは、書き換えモードに入ると、LED 表示が緑点灯から緑点滅となります。ファームウェアのアップデートが終了すると、プリンタのブザーが“ピピッ”と鳴り新しいファームウェアが自動的に起動し、引き続き色制御データのアップデートが行われます。

3. アップデートの完了

全てのアップデートが完了すると、ウィンドウ表示は以下のようになります。また、プリンタのLED表示は、緑点滅から緑点灯に戻ります。

ウィンドウ表示の New Firmware と New CWD Ver のチェックボックスを確認して、“END” ボタンまたはウィンドウ右上の閉じるボタンをクリックしてDP-DS820 Version Up Toolを終了してください。



アップデートが完了したら、ホストコンピュータを再起動してください。
ホストコンピュータを再起動しないと、新しい機能が使えない場合があります。

4. イニシャライズの実行

リボンセンサーを調整させるために電源を入れた状態で用紙を再度セットし直してください。

⚠ 本書の著作権は権利者にあります。

⚠ 本書の内容は予告なく変更することがあります。

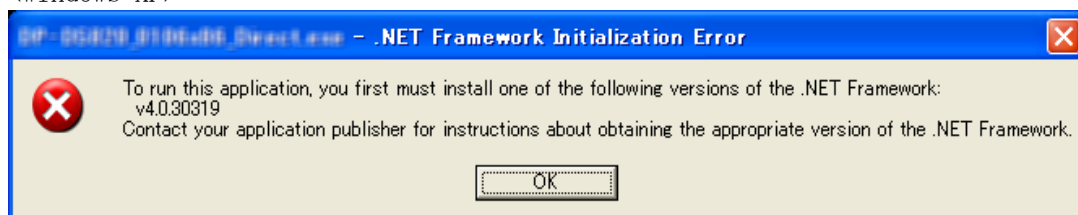
注意：Windowsは、米国Microsoft Corporationの米国およびその他の国における登録商標または商標です。

補足説明 (A)

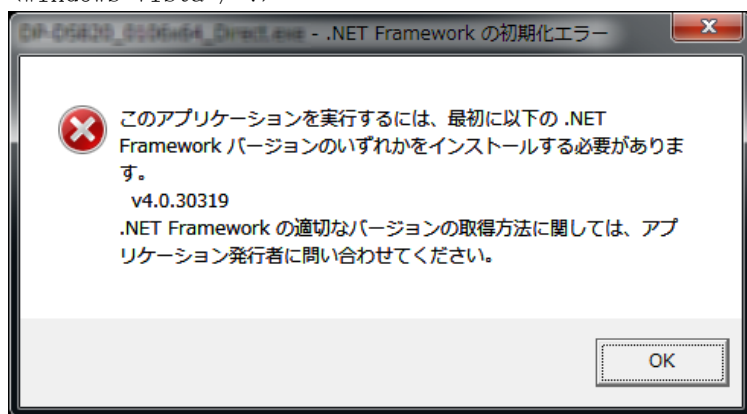
1. ご使用のPCに.NET Frameworkがインストールされていない場合は、以下のエラーメッセージが表示されます。

32/64bitOS に対応するため、本アップデートツールは .NET Framework を使用したアプリケーションになっています。ご使用の OS が Windows XP/Vista/7 で、このツール起動時に次のようなメッセージが表示された場合、Microsoft .NET Framework のインストールが必要です。（Windows 8 以降では .NET Framework 4 は標準搭載されています。）

<Windows XP>



<Windows Vista / 7>

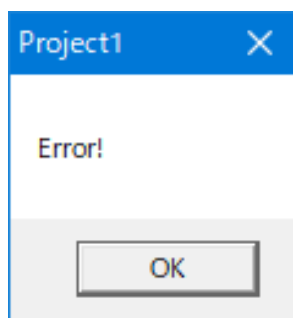


.NET Framework は以下の URL からダウンロード可能です。各 OS により使用可能なバージョンが異なります詳細はURL に記載されています。（この URL は 2022 年 9 月現在のものです）

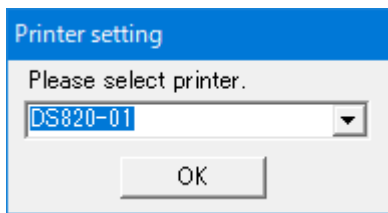
.NET Framework 4 ダウンロード（Windows XP 以降）

<https://www.microsoft.com/ja-jp/download/details.aspx?id=17718> （日本語）

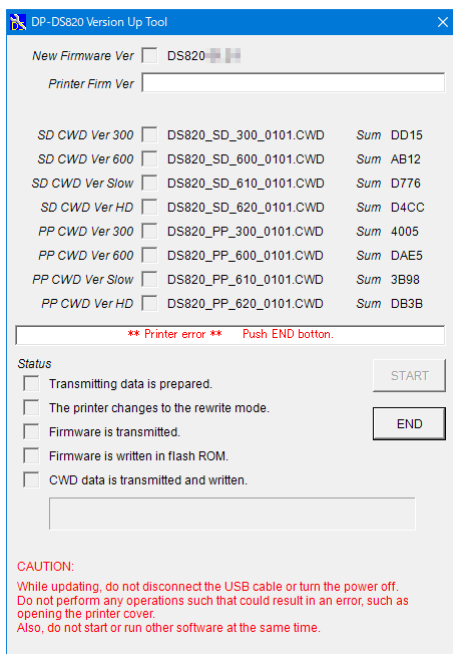
2. プリンタポートが存在しない場合は、以下の確認ウィンドウが開きます。
プリンタの電源投入及びUSBケーブルの接続を確認後、OK をクリックして再度起動を試みてください。



3. DP-DS820 Version Up Tool 起動時にプリンタポートが複数台存在する場合には、以下のプリンタポート選択ウィンドウが開きます。
該当するプリンタを選択して、OK をクリックしてください。



4. アップデート開始時に、プリンタがエラー状態になっていると、以下のプリンタエラーを表示します。
USB ケーブル抜けやプリンタの電源がオフになっている場合も同様にエラーを表示します。



Printer Error

エラーとなった場合は、“END” ボタンまたはウィンドウ右上の閉じるボタンをクリックして DP-DS820 Version Up Tool を一旦終了し、プリンタのエラー解除を行い、エラーのない状態（プリンタ LED 表示が緑点灯）にしてから、もう一度 DP-DS820 Version Up Tool を起動してください。USB ケーブル抜けやプリンタの電源がオフになっていた場合は、USB ケーブル接続、プリンタの電源投入を確認してください。

補足説明 (B)

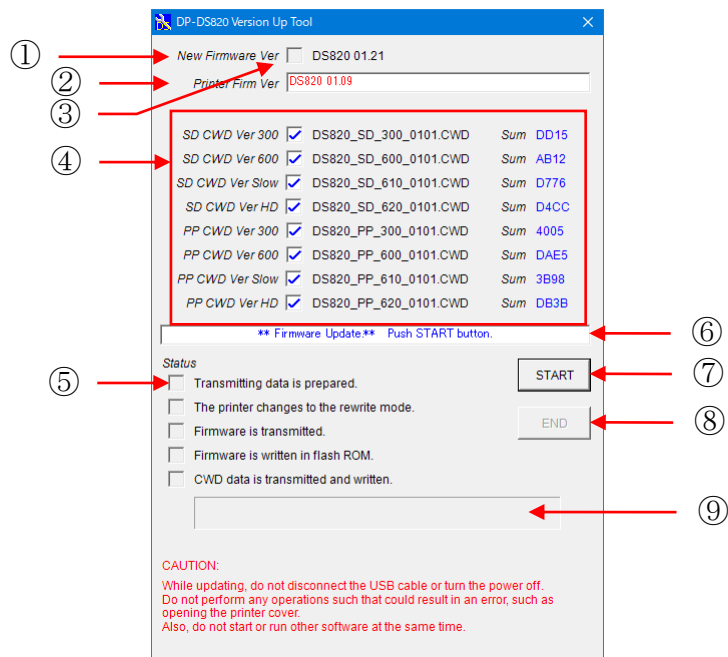
1. DP-DS820 Version Up Tool 実行ファイル名

DP-DS820 Version Up Tool は、アップデートするバージョン毎に個別の実行ファイルを用意しています。

今回提供する DP-DS820 Version Up Tool の実行ファイル名と、この実行ファイルでのアップデート実施によるファームウェアと色制御データのバージョンは、下表となります。

	32bit OS 用	64bit OS 用
DP-DS820 Version Up Tool 実行ファイル名	DP-DS820_0107x86_Direct.exe	DP-DS820_0107x64_Direct.exe
ファームウェアバージョン	DS820 01.07	
色制御データバージョン及びチェックサム	DS820_SD_300_0101.CWD DD15 DS820_SD_600_0101.CWD AB12 DS820_SD_610_0101.CWD D776 DS820_SD_620_0101.CWD D4CC DS820_PP_300_0101.CWD 4005 DS820_PP_600_0101.CWD DAE5 DS820_PP_610_0101.CWD 3B98 DS820_PP_620_0101.CWD DB3B	

DP-DS820 Version Up Tool ウィンドウ説明



DP-DS820 Version Up Tool ウィンドウ

- | | |
|--------------------|---|
| ① New Firmware | これからアップデートする新しいファームウェアのバージョンが表示されます。 |
| ② Printer Firm Ver | 現在のプリンタのファームウェアバージョンが表示されます。
新バージョンと異なる場合は、赤色の文字で表示されます。 |
| ③ Check Box | プリンタに、新しいファームウェア、色制御データが書かれている、又はアップデートが終了した場合にチェックされます。 |
| ④ | これからアップデートする新しい色制御データのバージョンとチェックサム値 (Sum) が表示されます。
アップデート終了時にSum値が青色表示になります。 |
| SD CWD Ver 300 | SD CWD Ver 300 : Digitalメディア 300dpi用CWD |
| SD CWD Ver 600 | SD CWD Ver 600 : Digitalメディア 600dpi用CWD |
| SD CWD Ver Slow | SD CWD Ver Slow : Digitalメディア 低速用CWD |
| SD CWD Ver HD | SD CWD Ver HD : Digitalメディア 高濃度用CWD |
| PP CWD Ver 300 | PP CWD Ver 300 : Pure Premiumメディア 300dpi用CWD |
| PP CWD Ver 600 | PP CWD Ver 600 : Pure Premiumメディア 600dpi用CWD |
| PP CWD Ver Slow | PP CWD Ver Slow : Pure Premiumメディア 低速用CWD |
| PP CWD Ver HD | PP CWD Ver HD : Pure Premiumメディア 高濃度用CWD |
| ⑤ Status | アップデートの進行状況がチェックされます。 |
| ⑥ Indicator | 現在のプリンタの状態と、アプリケーションの操作指示が表示されます。 |
| ⑦ START | アップデート開始ボタン
クリックするとアップデートを開始します |
| ⑧ END | アップデートを終了します。 |
| ⑨ Status Bar | アップデートの進行状態を表示します。 |