



DP-DS620 ファームウェア・色制御データ アップデート専用ツール

2022. 09. 21

大日本印刷株式会社

-  ファームウェアを4.31Aにアップデート後、ペーパーを再度セットしイニシャライズを実行させてください。
-  アップデート中は、プリンタの電源をオフにしたり、USBケーブルを抜くことは絶対にしないでください。
プリンタのカバー開閉など、エラー発生につながる操作は、絶対にしないでください。 また、他のソフトを起動・動作させないでください。

プリンタのファームウェア及び色制御データをアップデートするための専用ツール DP-DS620 Version Up Tool について説明します。

本ツールは下記のOSで使用することができます。

Windows XP (32bit),	Windows Vista (32bit),	Windows 7 (32bit/64bit)
Windows 8 (32bit/64bit),	Windows 8.1 (32bit/64bit),	Windows 10 (32bit/64bit)

1. DP-DS620 Version Up Toolの起動

予め、プリンタの電源を入れ、ホスト PC とプリンタを USB ケーブルで接続しておきます。
プリンタのカバーを閉め、アイドル、ペーパーエンド、リボンエンドのいずれかの状態としてください。

ツールを実行させるOSによって使用するファイルが異なります。

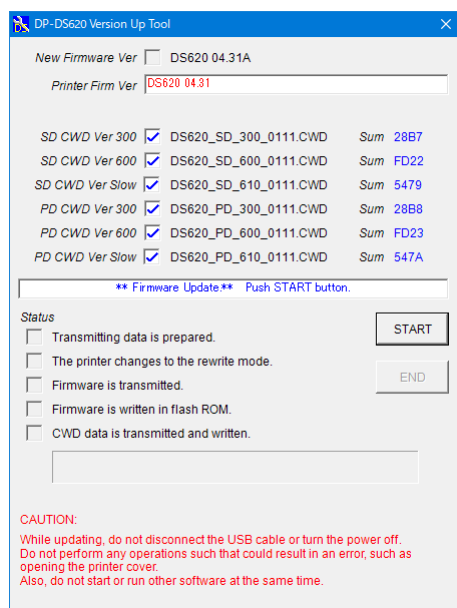
- ・ 32bit OS向け： DP-DS620_0431Ax86_Direct.exe
- ・ 64bit OS向け： DP-DS620_0431Ax64_Direct.exe

DP-DS620 Version Up Tool 実行ファイル (*.EXE) を実行してください。

- ※ツールの起動後にエラーメッセージが表示された場合は、詳細は補足説明 (A)-1, 2を参照してください。
- ※ツールの起動後にプリンタ選択画面が表示された場合は、詳細は補足説明 (A)-3を参照してください。

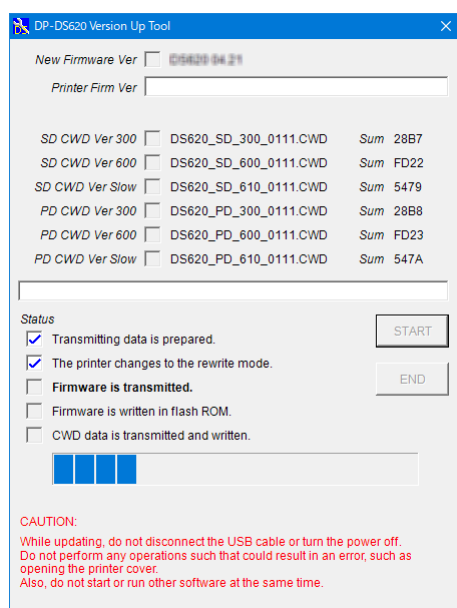
2. アップデートの開始

DP-DS620 Version Up Tool の“START” ボタンをクリックして、アップデートを開始してください。



※実行中にエラーが発生した場合は、詳細は補足説明 (A)-4を参照してください。

“START” ボタンをクリックし、アップデートが開始されると、ウィンドウ表示は以下のように変わり、アップデートの進行状況が確認できます。



！ 注意 ！

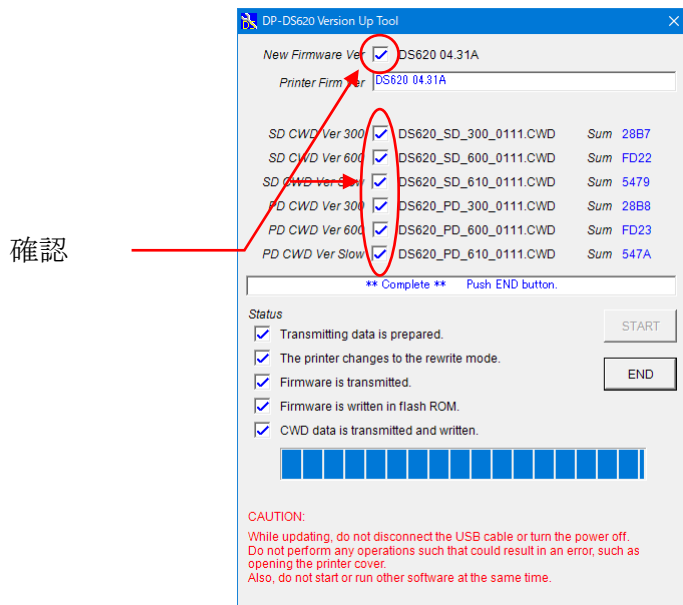
アップデート中は、プリンタの電源をオフにしたり、USB ケーブルを抜くことは絶対にしないでください。プリンタのカバー開閉など、エラー発生につながる操作は、絶対にしないでください。また、他のソフトを起動・動作させないでください。

プリンタは、書き換えモードに入ると、LED 表示が緑点灯から緑点滅となります。ファームウェアのアップデートが終了すると、プリンタのブザーが“ピピッ”と鳴り新しいファームウェアが自動的に起動し、引き続き色制御データのアップデートが行われます。

3. アップデートの完了

全てのアップデートが完了すると、ウィンドウ表示は以下のようになります。また、プリンタのLED表示は、緑点滅から緑点灯に戻ります。

ウィンドウ表示の New Firmware と New CWD Ver のチェックボックスを確認して、“END” ボタンまたはウィンドウ右上の閉じるボタンをクリックしてDP-DS620 Version Up Toolを終了してください。



アップデートが完了したら、ホストコンピュータを再起動してください。
ホストコンピュータを再起動しないと、新しい機能が使えない場合があります。

4. イニシャライズの実行

リボンセンサーを調整させるために電源を入れた状態で用紙を再度セットし直してください。

⚠ 本書の著作権は権利者にあります。

⚠ 本書の内容は予告なく変更することがあります。

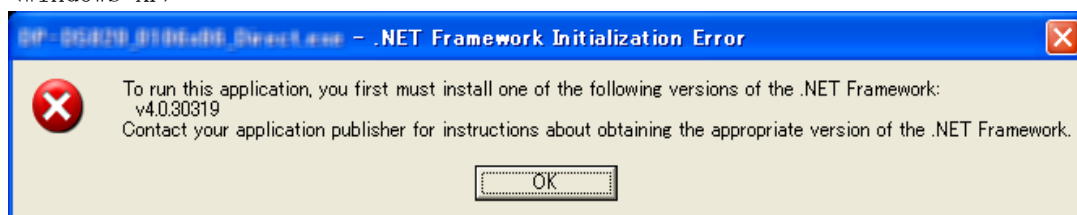
注意：Windowsは、米国Microsoft Corporationの米国およびその他の国における登録商標または商標です。

補足説明(A)

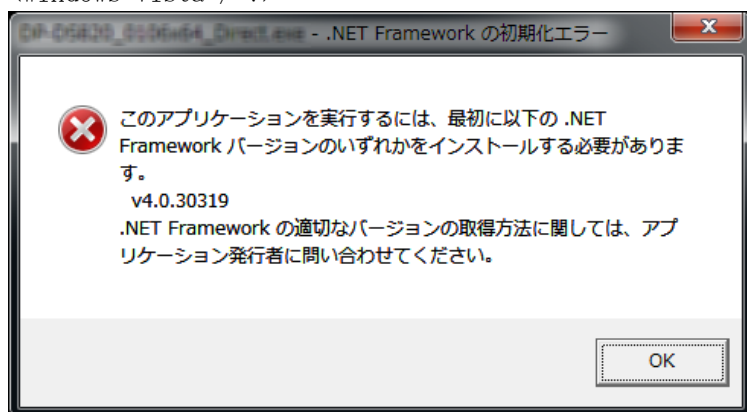
1. ご使用のPCに.NET Frameworkがインストールされていない場合は、以下のエラーメッセージが表示されます。

32/64bitOS に対応するため、本アップデートツールは .NET Framework を使用したアプリケーションになっています。ご使用の OS がWindows XP/Vista/7 で、このツール起動時に次のようなメッセージが表示された場合、Microsoft .NET Framework のインストールが必要です。（Windows 8 以降では .NET Framework 4 は標準搭載されています。）

<Windows XP>



<Windows Vista / 7>

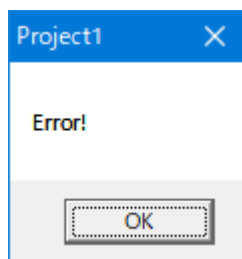


.NET Framework は以下の URL からダウンロード可能です。各 OS により使用可能なバージョンが異なります。詳細はURL に記載されています。（この URL は 2022年 9月現在のものです）

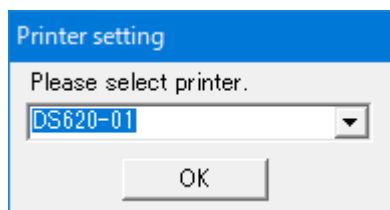
.NET Framework 4 ダウンロード（Windows XP 以降）

<https://www.microsoft.com/ja-jp/download/details.aspx?id=17718> （日本語）

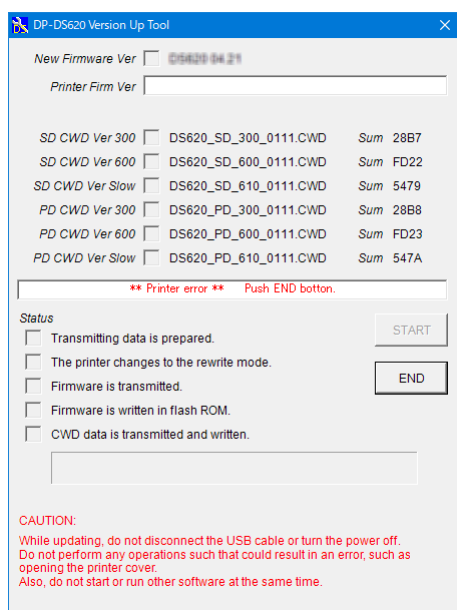
2. プリンタポートが存在しない場合は、以下の確認ウィンドウが開きます。
プリンタの電源投入及びUSBケーブルの接続を確認後、OK をクリックして再度起動を試みてください。



3. DP-DS620 Version Up Tool 起動時にプリンタポートが複数台存在する場合には、以下のプリンタポート選択ウィンドウが開きます。
該当するプリンタを選択して、OK をクリックしてください。



4. アップデート開始時に、アイドル、ペーパーエンド、リボンエンド以外の状態になっていると、以下のプリンタエラーを表示します。USB ケーブル抜けやプリンタの電源がオフになっている場合も同様にエラーを表示します。



Printer Error

エラーとなった場合は、“END” ボタンまたはウィンドウ右上の閉じるボタンをクリックして DP-DS620 Version Up Tool を一旦終了し、プリンタのカバーを閉め、アイドル、ペーパーエンド、リボンエンドのいずれかの状態にしてから、もう一度 DP-DS620 Version Up Tool を起動してください。USB ケーブル抜けやプリンタの電源がオフになっていた場合は、USB ケーブル接続、プリンタの電源投入を確認してください。

補足説明 (B)

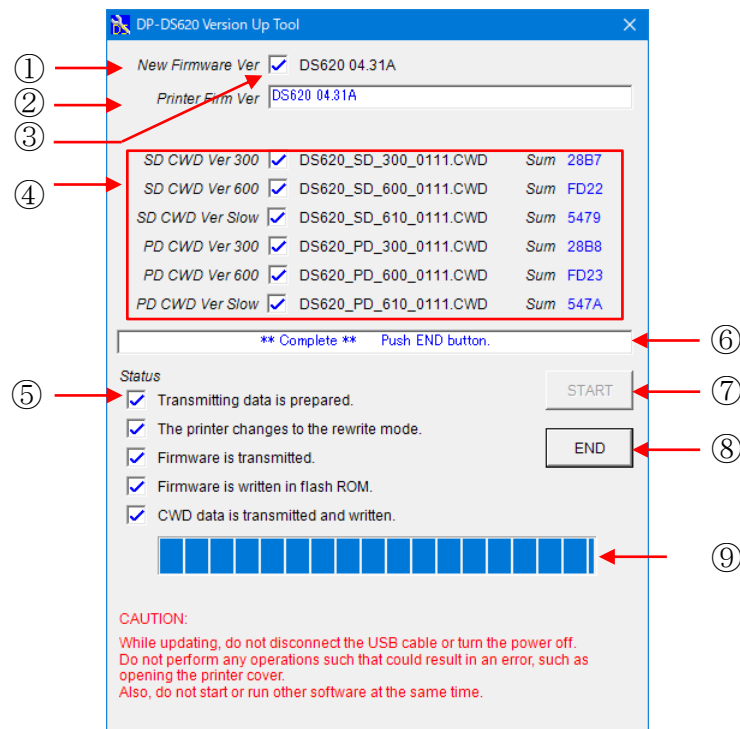
1. DP-DS620 Version Up Tool 実行ファイル名

DP-DS620 Version Up Tool は、アップデートするバージョン毎に個別の実行ファイルを用意しています。

今回提供する DP-DS620 Version Up Tool の実行ファイル名と、この実行ファイルでのアップデート実施によるファームウェアと色制御データのバージョンは、下表となります。

	32bit OS 用	64bit OS 用
DP-DS620 Version Up Tool 実行ファイル名	DP-DS620_0431Ax86_Direct.exe	DP-DS620_0431Ax64_Direct.exe
ファームウェアバージョン	DS620 04.31A	
色制御データバージョン及びチェックサム	DS620_SD_300_0111.CWD 28B7 DS620_SD_600_0111.CWD FD22 DS620_SD_610_0111.CWD 5479 DS620_PD_300_0111.CWD 28B8 DS620_PD_600_0111.CWD FD23 DS620_PD_610_0111.CWD 547A	

DP-DS620 Version Up Tool ウィンドウ説明



DP-DS620 Version Up Tool ウィンドウ

- | | |
|--|---|
| ① New Firmware | これからアップデートする新しいファームウェアのバージョンが表示されます。 |
| ② Printer Firm Ver | 現在のプリンタのファームウェアバージョンが表示されます。
新バージョンと異なる場合は、赤色の文字で表示されます。 |
| ③ Check Box | プリンタに、新しいファームウェア、色制御データが書かれている、又はアップデートが終了した場合にチェックされます。 |
| ④ SD CWD Ver 300
SD CWD Ver 600
SD CWD Ver Slow
PD CWD Ver 300
PD CWD Ver 600
PD CWD Ver Slow | これからアップデートする新しい色制御データのバージョンとチェックサム値 (Sum) が表示されます。
アップデート終了時に Sum 値が青色表示になります。

SD CWD Ver 300 : Digitalメディア 300dpi用CWD
SD CWD Ver 600 : Digitalメディア 600dpi用CWD
SD CWD Ver Slow : Digitalメディア 低速用CWD
PD CWD Ver 300 : Premium Digitalメディア 300dpi用CWD
PD CWD Ver 600 : Premium Digitalメディア 600dpi用CWD
PD CWD Ver Slow : Premium Digitalメディア 低速用CWD |
| ⑤ Status | アップデートの進行状況がチェックされます。 |
| ⑥ Indicator | 現在のプリンタの状態と、アプリケーションの操作指示が表示されます。 |
| ⑦ START | アップデート開始ボタン
クリックするとアップデートを開始します |
| ⑧ END | アップデートを終了します。 |
| ⑨ Status Bar | アップデートの進行状態を表示します。 |